

2023

SÜRDÜRÜLEBİLİRLİK RAPORU



DURAK VİLLA PANSİYON

SÜRDÜRÜLEBİLİRLİK RAPORU

1. Rapor Hakkında

2023 yılı itibariyle sürdürülebilirlik çalışmalarımıza başladık. Bu doğrultuda gerçekleştirdiğimiz gelişmeyi; yönetimimiz, çalışanlarımız, konuklarımız, tedarikçilerimiz ve diğer tüm paydaşlarımız ile paylaşmayı ve böylece bu noktada yaratacağımız farkındalığı artırarak, ortak hedef ve başarılarla dönüştürebilmeyi amaçlamaktayız.

Bu hazırlanan sürdürülebilirlik raporu 2023 yıl aralığındaki verileri içermektedir. Bu kapsamda hazırladığımız DV.PO01 Sürdürülebilirlik Politikası;

- ÇEVRE VE ATIK YÖNETİMİ
- ÇOCUK HAKLARI
- ENERJİ VERİMLİLİĞİ
- SÜRDÜRÜLEBİLİR SATIN ALMA
- KADIN HAKLARI VE CİNSİYET EŞİTLİĞİ

politikalarından oluşmaktadır.

SÜRDÜRÜLEBİLİRLİK RAPORU

2. Tesis Tanıtımı ve Tesis Özellikleri

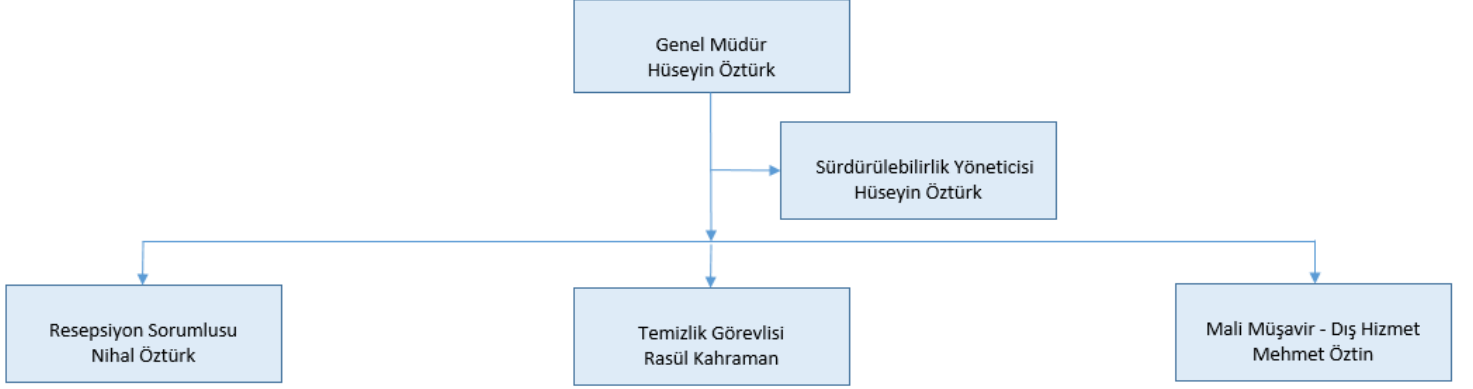
Durak Villa olarak Kumbahçe Mahallesi Bodrum Muğla da faaliyet göstermekteyiz.

Kapasitemiz;

- 16 Oda
- 32 Kapasite

SÜRDÜRÜLEBİLİRLİK RAPORU

3. Sürdürülebilirlik Ekibi



SÜRDÜRÜLEBİLİRLİK RAPORU

4. Çevre Etkilerinin Azaltılması


Sürdürülebilir Turizm Programı kapsamında performansımızın objektif göstergesi olan hedeflerimizi tanımlamakta ve izlemektediriz. Bu kapsamda DV.PL01 Hedef Takip Planı hazırlanmıştır.


| DURAK VİLLA | | HEDEF TAKİP PLANI | | | | |
|---|--------|-------------------|---|-------------|------------|--------------------|
| Tarih: 05.09.2023 | | | | | | |
| Hedef | Mevcut | Konu | Aksiyon | Sorumlu | Termin | Gerçekleşme durumu |
| Yerel Satın alma oranının %1 arttırılması | 93% | Ekonomi | Yerel tedarikçilerin araştırılması, yerel satın alma oranını bir önceki yıla göre %1 arttırılması | Genel Müdür | 31.12.2024 | |
| Çevreye Duyarlı ürünler satın almak | 96% | Çevre | Mevcut kullanılan ürünlerin çevreye duyarlı alternatifleri ile değişimini sağlanması | Genel Müdür | 31.12.2024 | |
| Su tüketiminin %1 azaltmak | | Çevre | Havlu ve çarşafların misafir isteğiyle değişiminin sağlanması | Genel Müdür | 31.12.2024 | |
| Elektrik tüketimini %2 azaltmak | | Çevre | Arızalanan aydınlatmaları led enerji tasarruflu ürünlerle değişiminin sağlanması | Genel Müdür | 31.12.2024 | |
| Müşteri memnuniyeti %10 üzerinde tutmak | 66% | Kalite | Anketleri etkin yaptırmak | Genel Müdür | 31.12.2024 | |


SÜRDÜRÜLEBİLİRLİK RAPORU


5. Personel ve Çalışma Hayatı


Çalışanlar tüm süreçleri çalışma hayatının kuralları çerçevesinde iş birliği içerisinde yürütmektedir. Sürdürülebilir Turizm Programı gerekliliklerine uygun oluşturulmuş yönetim sistemi kapsamındaki görevler, görev tanımları ile tanımlanmıştır;

 DV.GT01 Genel Müdür.doc

 DV.GT02 Sürdürülebilirlik Yöneticisi.doc

 DV.GT03 Resepsiyon Sorumlusu.doc

 DV.GT04 Temizlik Görevlisi.doc

 DV.ŞM01 Organizasyon Şeması.xlsx

Sürdürülebilir Turizm Programı farkındalığını pekiştirmek adına gerçekleştirilen eğitimler;

- Sıfır Atık Bilgilendirme Eğitimi

SÜRDÜRÜLEBİLİRLİK RAPORU

6. Yapılan Sosyal Çalışmalar

Sürdürülebilir Turizm Programı kapsamında çalışanları ve konukları bilgilendirme amaçlı görseller ve bilgilendirme notları ilgili alanlara asılmıştır.

Atık yönetimi kapsamında atık toplama kutuları konuklarımızın rahatça görebileceği ve ulaşabileceği yerlere konulmuştur.



SÜRDÜRÜLEBİLİRLİK RAPORU

7. Kültürel Çalışmalar

Kültürel mirasın sunulması kapsamında çalışmalar DV.PL02 Kültürel Mirasın Sunulması Planı ile sistemde yayımlanmıştır.

| NO | Kültürel Mirasın Tanımı | Sunma Yöntemi | Yerel / Bölgesel |
|----|--|-----------------|------------------|
| 1 | Bodrum Kalesi ve Sualtı Arkeoloji Müzesi | Sözlü / Katalog | Yerel |
| 2 | Mousoleum | Sözlü / Katalog | Yerel |
| 3 | Bodrum Antik Tiyatro | Sözlü / Katalog | Yerel |
| 4 | Myndos Kapısı | Sözlü / Katalog | Yerel |
| 5 | Bodrum Deniz Müzesi | Sözlü / Katalog | Yerel |
| 6 | Zeki Müren Evi | Sözlü / Katalog | Yerel |
| 7 | Pedasa Antik Kenti | Sözlü / Katalog | Yerel |
| 8 | Leleg Yolu | Sözlü / Katalog | Yerel |
| 9 | Gümbet Değirmenleri | Sözlü / Katalog | Yerel |
| 10 | Firuz Bey Camii-Milas | Sözlü / Katalog | Bölgesel |
| 11 | Efes(Selçuk) Antik Kenti | Sözlü | Bölgesel |
| 12 | Türk Kahvesi | Gastronomi | Bölgesel |